



SARGON 230V

karos motor
2 szárnyú
szárnyas kapukhoz

Telepítési Útmutató

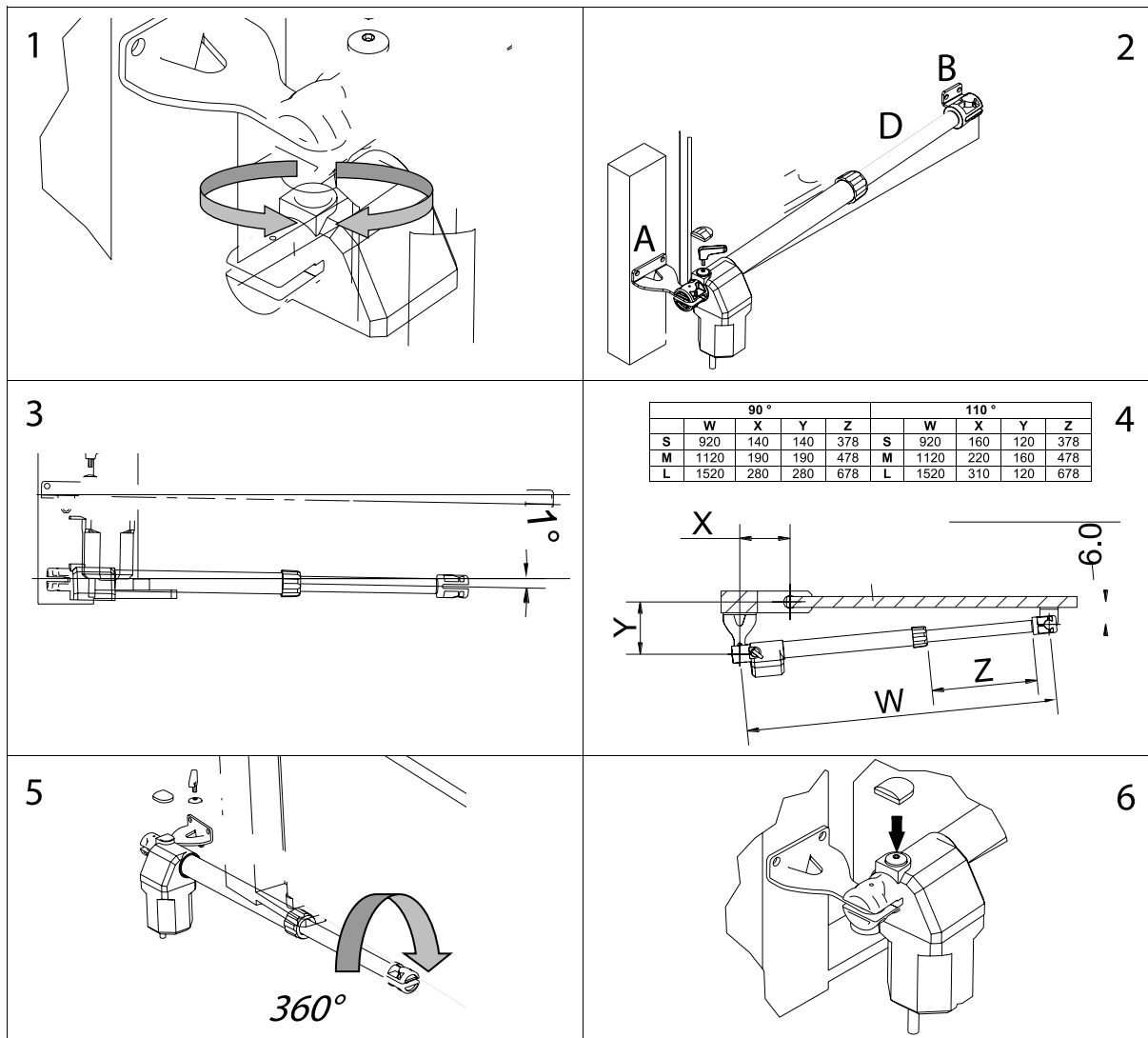


MŰSZAKI ADATOK

	SARGON S	SARGON M	SARGON L
Löket	300 mm	400 mm	600 mm
Kapuszárny max.hossza	2,1 m	2,6 m	3,5 m
Kapuszárny max súlya		250 Kg	
Teljesítmény		330 W	
Áramfelvétel		1,8 A	
Max. Tolóerő		1600 N	
Működési hőmérséklet		- 25°C + 60°C	
Nyitás időtartama	17 sec	22 sec	26 sec
Hővédelem		150°C	
Munkaciklus		35 %	
Kenés		Zsír	

SARGON 230V

SZERELÉS



SARGON 230V

SZERELÉS

- 1 - Vegye ki a motort a csomagolásából. Győződjön meg róla, hogy a szállítás során nem sérült meg.
- 2 - Győződjön meg arról, hogy a kapu szárnya tökéletesen vízszintes legyen.
- 3 - Helyezze el a hajtóművet úgy, hogy kb. 1°-ra lejtése legyen. (lásd a 3. ábrát).
- 4 - Rögzítse az „A” támasztólemezt a szárny melletti oszlopra, figyelembe véve az 1. táblázat 4.-es képén feltüntetett méreteket.. Ne felejtse el a lejtést.
- 5 - Szerelje a motort az „A” tartólemezeire és rögzítse a csavarral.
- 6 - Zárt kapuszárny mellett engedje ki a D” csavarorsót, amíg el nem éri a végállást.
- 7 - Csavarja vissza a D tengelyt egy teljes 360 ° - os fordulattal. (5. ábra)
- 8 - Helyezze a B tartólemezt a D tengely furatába, és helyezze a kapuszárnyhoz. Csavarja be a lemezeket anélkül, hogy megfelelne a 3. pontban említett hajlásszögéről.
- 9 - Ugyanígy járjon el a másik kapuszárnyal is.
- 10 - Csatlakoztassa az elektromos vezetékeket és biztonsági berendezéseket: Helyezze el a mechanikus végállás kapcsolókat
- 11 - Helyezze a fedelet a kioldó csavarra (C) (6. ábra)

Minden termékünket a hatályos előírásoknak megfelelően gyártjuk.

Ez a használati utasítás kizárólag azoknak a professzionális szerelőknek szól, akik a kapuk, ajtók és motoros ajtók építési kritériumai, valamint a biztonsági és balesetvédelmi eszközök szakértői (betartják a hatályos szabályokat és törvényeket).

A telepítőnek meg kell adnia a megfelelő magyarázatokat, és a végfelhasználónak ki kell adnia az EN 12635 szabványnak megfelelő használati útmutatót.

A szerelés megkezdése előtt a szerelőnek elemeznie kell a végleges automatikus zárás kockázatát és a teljes rendszer biztonságát (az EN 12453 és az EN 12445 szabványok szerint).

Az automatizált zárás részét képező különféle elektromos alkatrészek (pl. fotocellák, villogó fények stb.) bekötését az EN 60204-1 szabványnak és az EN 12453 5.2.2. pontjában elvégzett módosításoknak megfelelően kell elvégezni.

A berendezés bármilyen javítása vagy beállítása tilos, kivéve, ha minden óvintézkedést megtettek az esetleges balesetek elkerülése érdekében. Az összes mozgásban lévő mechanizmust megfelelő védelemmel kell ellátni.

A tápvezetéket a maximális áramerősségre kell védeni, ha a rotor blokkolva van.

Szerelje fel a hajtómotort az EN 12604 szabványnak megfelelő kapukra.

Mérje meg a kezelő által kifejtett erőt, és alkalmazza az EN 12445 szabványban előírt intézkedéseket.

Bármely fotocella pár elhelyezése: a fotocella sugara nem lehet 70 cm-nél magasabban a talajtól, és a szárny mozgási síkjától 20 cm-nél nem lehet nagyobb távolságban. Helyes működésüket a telepítés végén ellenőrizni kell az EN12445 7.2.1. pontja szerint.

Minden javítási műveletet képzett személyzetnek kell elvégeznie.

A távirányítókat tartsa gyermekektől elzárva. A kezelőszerveket a talaj felett legalább 1,5 m magasságban és a mozgó alkatrészek hatósugarán kívül kell elhelyezni.

A távvezérlőt csak akkor működtesse, ha látja az automatikát. Minden vezérlési műveletet csak olyan helyeken szabad végrehajtani, ahol az automatika teljesen látható.

A termék minden, engedély nélküli és önkényes módosítása felmenti a gyártót a tárgyak, emberek vagy állatok károsodásából vagy sérüléséből eredő felelősség alól.

SARGON 230V

SZERELÉS

Az itt felsorolt biztonsági szabályok és a hatályos előírások be nem tartása mentesíti a gyártót minden olyan felelősség alól, amely anyagi, személyi vagy állati károkból vagy sérülésekből ered. Gondosan tárolja ezt a kézikönyvet minden érdeklődő számára ismert helyen.

Az automatikát egy olyan nyomatékszabályozással ellátott vezérlőpanelhez kell kapcsolni, amely az EN 12453 - EN 12445 szabványban leírtak szerint biztosítja az összetörés elleni biztonságot.

BIZTONSÁGI SZABÁLYOK

- Biztonsági távolság
- Mozgó mechanizmusok
- Ne szereljen fel automatikát olyan környezetben, mely robbanásveszélyes keverékekkel telített!
- Villamos áramütés
- Használjon kesztyűt!
- Használjon hegesztőszemüveget!
- Viseljen fülvédőt

KARBANTARTÁS

- A javításokat képesített személyeknek kell elvégezniük.
- A karbantartási munkák megkezdése előtt húzza ki a tápegységet a főkapcsolóból, és lakattal zárja be ebben a helyzetben.
- A berendezést úgy kell karbantartani, hogy megőrizze a biztonságot és a megfelelő működést garantáló körülményeket.
- Mindig eredeti alkatrészeket használjon.
- Ne végezzen olyan beavatkozásokat, amelyek módosítják a gépet.
- A módosított berendezés új CE jelölést igényel
- Az automatizmus funkció beállítását szakszemélyzetnek kell elvégeznie, a referencia szabványoknak megfelelően.
- Ezen műveletek során biztosítsa két kezelő jelenlétét a biztonság érdekében.

SZÉTSZERELÉS

Az anyagokat a hatályos előírásoknak megfelelően kell megsemmisíteni. Ha az anyagokat hasznosítani kívánják, célszerű típusonként elkülöníteni őket (réz, alumínium, műanyag, elektromos alkatrészek stb.). Kövesse ezeket az utasításokat az automatika áthelyezéséhez:

- Szakítsa meg az áramellátást, és válassza le az elektromos rendszert.
- Távolítsa el a vezérlőpanelt és az összes szerelési komponenst.

Ha észreveszi, hogy egyes alkatrészek megsérültek, ki kell cserélni őket.

MEGFELELŐSÉGI NYILATKOZAT

A SARGON S - M-L sorozatú hajtómotorok megfelelnek a következő szabványoknak:

Megfelel a 89/392 EKG gépirányelv II. bekezdésének B. pontjában foglalt követelményeknek és az azt követő módosításoknak. Megfelel a következő EK irányelvek feltételeinek:

Elektromágneses összeférhetőségről szóló 89/336 / EKG irányelv, módosítva; kisfeszültségű 73/23 / EKG irányelv és későbbi módosításai. Az alábbi harmonizált szabvány lett alkalmazva:

EN292/1/2, EN 294, EN60335-1, UNI EN 12453 az alkalmazható mértékben EN12445-2000

SARGON 230V

SZERELÉS

AZ AUTOMATIKA HASZNÁLATA

A Sargon hajtómotort úgy tervezték és építették, hogy a kapuk maximálisan 3,5 m-es szárnyat vagy 200 kg-os súlyt nyissanak. A gyártó nem vállal felelősséget a hajtóműves motoron kívüli egyéb felhasználásokért.

Mivel az automatika távolról vagy vizuálisan vezérelhető egy gomb vagy távirányító segítségével, elengedhetetlen, hogy gyakran ellenőrizzük az összes biztonsági eszköz tökéletes hatékonyságát.

ALKATRÉSZEK

